

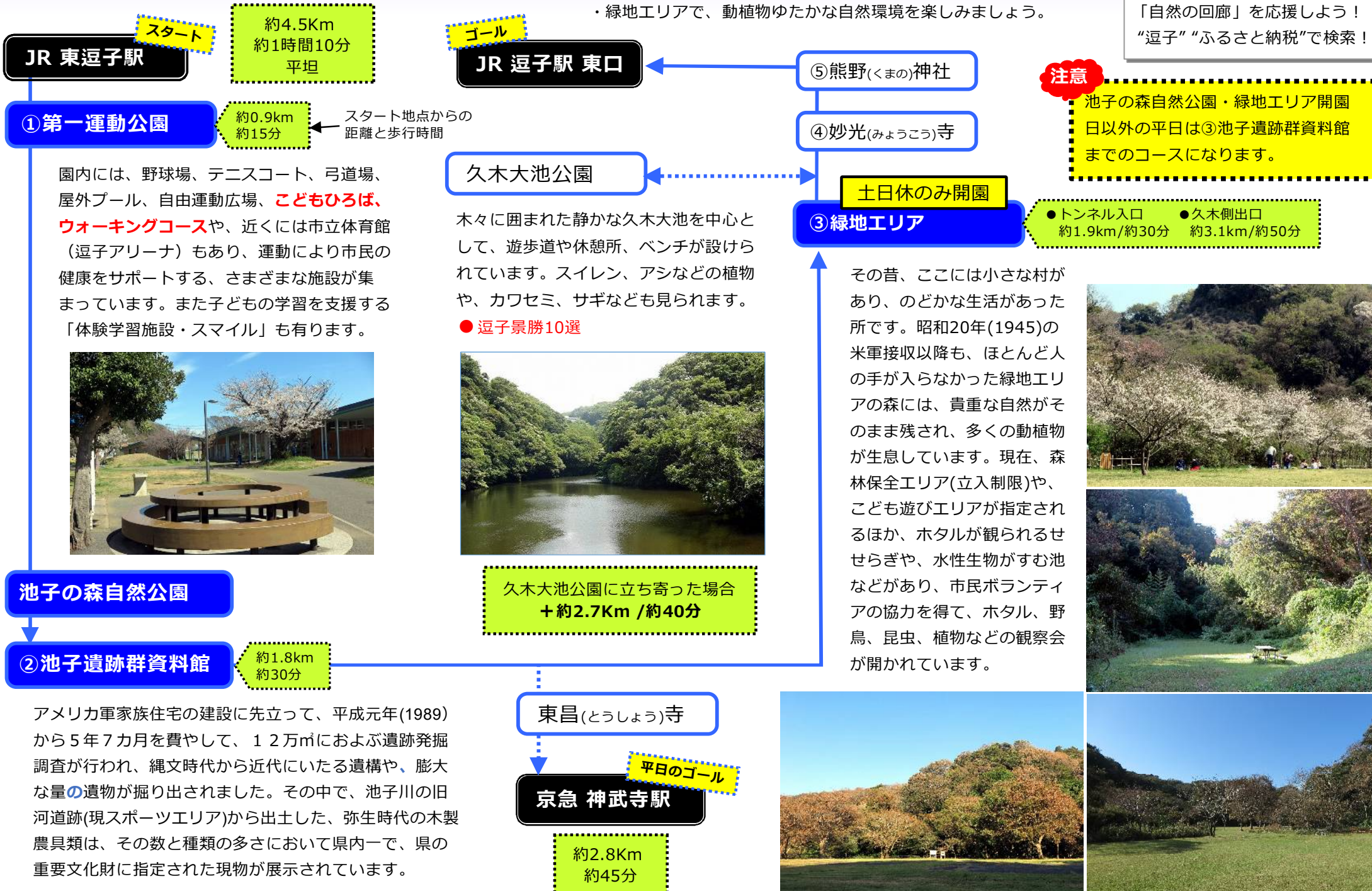
# 沼間・池子回廊 ②池子の森自然公園コース

## 動植物ゆたかな自然環境を楽しめる回廊

池子遺跡群資料館で池子の歴史を学び、その後は池子の森自然公園・緑地エリアで、動植物ゆたかな自然環境を楽しみましょう。

市外のみなさまへ

逗子市へのふるさと納税で「自然の回廊」を応援しよう！  
“逗子” “ふるさと納税”で検索！



**スタート**  
JR 東逗子駅

約4.5Km  
約1時間10分  
平坦

**ゴール**  
JR 逗子駅 東口

① 第一運動公園

約0.9km  
約15分

スタート地点からの  
距離と歩行時間

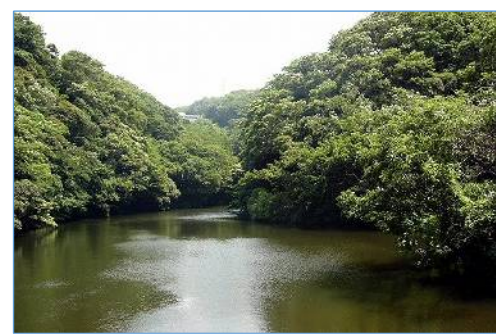
園内には、野球場、テニスコート、弓道場、屋外プール、自由運動広場、**こどもひろば**、**ウォーキングコース**や、近くには市立体育館（逗子アリーナ）もあり、運動により市民の健康をサポートする、さまざまな施設が集まっています。また子どもの学習を支援する「体験学習施設・スマイル」も有ります。



久木大池公園

木々に囲まれた静かな久木大池を中心として、遊歩道や休憩所、ベンチが設けられています。スイレン、アシなどの植物や、カワセミ、サギなども見られます。

● 逗子景勝10選



久木大池公園に立ち寄った場合  
+ 約2.7Km / 約40分

⑤ 熊野(くまの)神社

④ 妙光(みょうこう)寺

土日休のみ開園

③ 緑地エリア

注意

池子の森自然公園・緑地エリア開園日以外の平日は③池子遺跡群資料館までのコースになります。

● トンネル入口 約1.9km/約30分  
● 久木側出口 約3.1km/約50分

その昔、ここには小さな村があり、のどかな生活があった所です。昭和20年(1945)の米軍接收以降も、ほとんど人の手が入らなかった緑地エリアの森には、貴重な自然がそのまま残され、多くの動植物が息しています。現在、森林保全エリア(立入制限)や、こども遊びエリアが指定されるほか、ホタルが観られるせせらぎや、水性生物がすむ池などがあり、市民ボランティアの協力を得て、ホタル、野鳥、昆虫、植物などの観察会が開かれています。



池子の森自然公園

② 池子遺跡群資料館

約1.8km  
約30分

アメリカ軍家族住宅の建設に先立って、平成元年(1989)から5年7カ月を費やして、12万㎡におよぶ遺跡発掘調査が行われ、縄文時代から近代にいたる遺構や、膨大な量の遺物が掘り出されました。その中で、池子川の旧河道跡(現スポーツエリア)から出土した、弥生時代の木製農具類は、その数と種類の多さにおいて県内一で、県の重要文化財に指定された現物が展示されています。

東昌(とうしょう)寺

京急 神武寺駅

平日のゴール

約2.8Km  
約45分



# 逗子・自然の回廊 Vol.7/8-② ガイドマップ

## 沼間・池子回廊 ②池子の森自然公園コース

逗子市の  
観光情報  
はこちら⇒

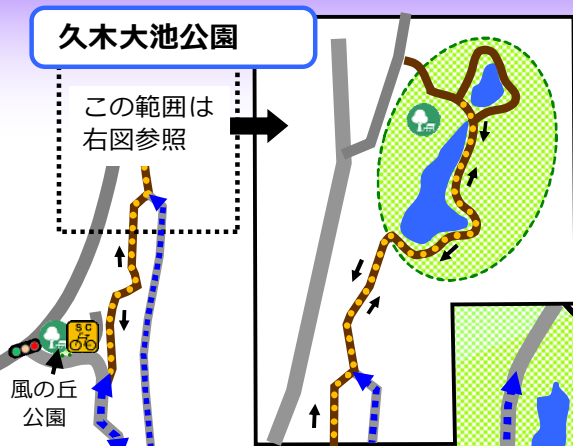


回廊を歩いて逗子を学ぼう!

マークの案内板では、建物や史跡の歴史などを説明しています。

### 久木大池公園

この範囲は  
右図参照



**③ 緑地エリア**  
土日休のみ開園  
(実線内エリア)  
8:45~17:00

トンネル入り口(開園時)  
※閉園時は両車線車止めあり



池子遺跡群資料館(展示室3F)



- 回廊ルート(舗装道)
- 回廊ルート(未舗装道)
- 案内板
- 道標
- 逗子市景観資産
- 公衆トイレ
- 公衆トイレ
- オストメイト
- 公園
- バス停
- 郵便局
- 警察署・交番
- 保育園・幼稚園・学校
- お寺
- 神社
- コンビニ
- スーパー
- 病院・医院
- 駐車場
- 駐輪場
- シェアサイクル用駐輪場

こちらからも  
行けます。  
7月~8月上旬  
はこちらへ。

**② 池子遺跡群資料館**  
月曜休館(休日の場合  
は翌日の平日) 無料  
9:00~16:00

平日のゴール  
**京急 神武寺駅**

**④ 妙光寺**

**池子の森自然公園**

**東昌寺**

久木側出入口  
久木(二)  
久木(一)  
久木中学校  
久木小学校  
双葉保育園  
聖和学院  
久木神社  
山ノ根(二)  
山ノ根(一)



逗子市  
保健センター

**① 第一運動公園**

池子(二)

**⑤ 熊野神社**

コース内バス路線と主要バス停  
●アザリ工循環(JR逗子駅からは3番のりば)  
バス停>池子十字路、福富稲荷  
●田浦駅・グリーンヒルゆき(同5番のりば)  
バス停>逗子警察署前

ゴール  
**JR 逗子駅東口**

スタート  
**JR 東逗子駅**

